

配食サービスのご案内

足腰が弱くなって調理や
買い物ができなくなった。

一人暮らしで栄養に
偏りがあり、バランスの
とれた食事ができない。

最近、ちょっと物忘れが
多くなってきて、火を
使った調理が難しい。

息子や娘が仕事で日中
一人で過ごし、夜も遅い
ので食事の用意に困って
いる。

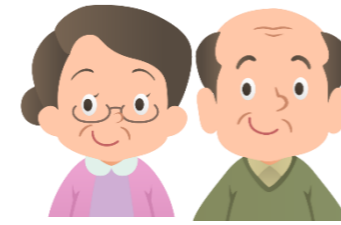
食事を作ることが難しくなった時に ご自宅にお弁当をお届けします。

ご利用できる方（那珂川市内在住の方）

①65歳以上の一人暮らし、または、高齢者のみの世帯等で、しょうがいや病気などにより調理することが難しい人

②65歳未満でしょうがいのある一人暮らしの人で調理することが難しい人

ご利用までの流れ



①利用申請書を**社協**に提出



社 協



②お家に訪問し、ご本人の様子や生活状況をお伺いして、利用回数などについてお話しします。

配食をお願い
しようかな



③役所（高齢者支援課）で決定後、利用開始

利 用 開 始

配達は、配達員が**ご自宅まで直接**お届けします。

「いつもとお変わりがないか」「具合が悪くなっていないか」など
配達を通して見守りをしています。

■昼食は 10 時～11 時 30 分ごろの間に配達

■夕食は 15 時 00 分～17 時ごろの間に配達

追加・キャンセルのご連絡は、昼・夕食どちらも、
前日の 17 時迄にお願いします。

（※電話もしくは、中止届で受付できます）

栄養バランスを考えたお弁当です。

1 食 450 円

（配達等にかかる費用は公費で負担しています。）



ご利用に関する
問 合 せ 先

那珂川市社会福祉協議会

那珂川市西隈 1-1-2

☎ 952-4565

月曜日～金曜日 8 時 30 分～17 時