

## ご寄付ありがとうございます

地域福祉のために役立てさせていただきます。  
(順不同: 令和7年7月8日～9月10日まで)

### 一般寄付金 団体・個人の善意によるご寄付

- 生産物直売所 様 ..... 88,387円
- デイリーサポート(株) 様 ..... 60,000円  
(7月30日、8月25日)
- 倉光 孝一 様 (7月17日、8月22日) ..... 6,000円
- 西畑区 様 ..... 5,000円

「だれもが安心して住み続けられるぬくもりのある福祉の地域づくり」を目指して、いろいろな地域福祉活動を推進する上で、みなさまからの善意のご寄付は貴重な財源となっています。

## 相談

### 心配ごと相談

日常生活上の困りごとの相談を受け付けています。どこに相談したらいいかわからない方、まずは、相談してみませんか。(関係書類等あればお持ちください。)

※原則、弁護士相談は1人1回までです。同じ内容の相談を何度も受けることはできません。

#### ..... 行政相談・心配ごと相談 .....

■ 10月22日(水) ■ 11月26日(水)

時 間 全て13:00～15:00

申込み 不要 対象者 市内在住・在勤

#### ..... 弁護士相談・心配ごと相談 .....

■ 10月1日(水)、8日(水)、15日(水)

■ 11月5日(水)、12日(水)、19日(水)

時 間 全て13:00～15:00

申込み 要予約・その週の月曜日から電話受付

対象者 市内在住・在勤

定 員 4名 ※定員になり次第締切

### よろず相談所のご案内

■ 10月27日(月)

時 間 13:00～15:00

場 所 福祉センター1階相談室

■ 11月10日(月)

時 間 13:00～15:00

場 所 福祉センター1階相談室

※来所される場合は電話予約が必要です。  
お気軽にご連絡ください。



## 配食サービス配達員募集

パートタイム職員

那珂川市在住で、食事を作ることが難しくなった高齢者や障がいをお持ちの方に対して、自宅にお弁当をお届けする配達員を募集しています。お弁当と一緒に笑顔と真心を届けてくださる方お待ちしています!詳細については、下記までお問合せください!

勤務日 シフト制(社会保険加入対象外)

★土日祝日勤務が可能な方歓迎

勤務時間 おおむね9:30～12:00、14:30～17:00  
(昼食・夕食の配達)

資 格 普通自動車運転免許(必須)

### 問い合わせ先

那珂川市社会福祉協議会 TEL 092-952-4565

## 健康づくり

### 笑って健康づくり

時 間 13:00～14:00(内容によっては時間変更あり)

場 所 福祉センター3階 ※詳細は申込み時にお問い合わせください。

開催日	タイトル	受付開始日
11月13日(木)	ズンバ®ゴールドチェア ～リズムに合わせて チェアズンバ!～	10月1日(水)
11月27日(木)	絵手紙 ～特別な1枚の 年賀状を作ろう～ ※14:30終了	
12月11日(木)	おりがみ教室 ～クリスマスに向けて～	
12月25日(木)	箸づくり ～栗はい箸で 新年を迎えよう～ ※材料費500円	

### 元気アップ体操! 11月・12月

ストレッチ体操・ボール体操・リズム体操など、一緒に体を動かしてみませんか?ご参加お待ちしております。

#### ..... 午前の部 .....

■ 11月6日(木)

■ 12月4日(木)

時 間 10:00～11:00  
(受付9:30～)

#### ..... 午後の部 .....

■ 11月19日(水)

■ 12月17日(水)

時 間 13:00～14:00  
(受付12:30～)

場 所 福祉センター3階 定員 20名 参加費 無料

※福祉センター窓口で電話にて申込み ※飲み物、タオルは各自で準備  
※各自で血圧測定あり(最大血圧160mmHg以上は体操中止)

那珂川市

社協  
Nakagawa Social Council  
だより

だれもが安心して住み続けられる、  
ぬくもりのある福祉の地域づくり

2025年

10月号

No.249

### もくじ

P1 赤い羽根共同募金運動のご案内

P4 赤い羽根共同募金

那珂川市の地域福祉活動のために

P6 地域で支える!福祉ネットワーク活動  
「子育てサロン」のつながり

P6 新しい出前講座のご案内

P6 窓口の紹介や案内

P7 ご寄付のお礼

P7 配食サービス配達員募集

P8 相談

P8 健康づくり

～じぶんのまちを良くするしくみ～

赤い羽根共同募金運動がはじまります

【運動期間】10月1日～12月31日



毎年  
ボランティア  
フェスタながわで  
赤い羽根共同募金の  
啓発活動を行っています

発行

社会福祉法人 那珂川市社会福祉協議会

〒811-1242 福岡県那珂川市西隈1丁目1-2 那珂川市福祉センター

TEL (092) 952-4565 FAX (092) 952-7321

Mail n-shakyo@dream.ocn.ne.jp

社協が取り組む事業・活動についての詳細はホームページでもご紹介しています。

ホームページアドレス

http://www.nakagawa-shakyo.jp

ながわ社協

検索



社協だよりは一部赤い羽根共同募金の配分金を受けて発行しています。(赤い羽根は共同募金運動・配分事業のシンボルマークです。)



# 赤い羽根共同募金運動にご協力をよろしくお願いします



赤い羽根共同募金は、昭和22年(1947年)に戦後の「国民たすけあい運動」として始まり、10月1日から全国一斉に展開されています。現在は、地域福祉のため、地域の課題解決に取り組む団体を応援する「じぶんのまちを良くするしくみ」として地域の福祉活動を支援しています。

那珂川市でも高齢者や障がいのある方、子どもたち等、みんなが地域で安心して暮らせるまちづくりのための地域福祉活動に赤い羽根共同募金が役立てられています。

皆様からご協力いただいた募金のうち約75%は那珂川市に還元されます。

## 那珂川市社会福祉協議会が取り組む福祉事業



▲小学校での福祉教育の様子

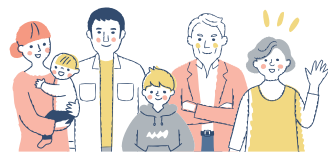
子ども達が福祉教育を体験、学習し、自分たちの住んでいるまちには、障がいのある方や、高齢の方など、支援を必要としている人たちがいることに気づき、気持ちを理解し、たすけあう気持ちを育むことが、だれもが安心して住み続けられる地域づくりにつながっています。



▲活動の様子

ニコニコお助けサービスは、障がいのある方や高齢の方などからよせられる窓ふきや、電気の交換等のちょっとしたお困りごとを「ニコニコお助け隊」に登録している地域のボランティアの方々が支援し、地域の方々でたすけあい解決しています。

その他にも、社会福祉協議会が行う事業には、皆様からご協力いただいた赤い羽根共同募金を財源として福祉事業を行っておりますので、興味・関心がある方は、ご参加お待ちしております。



## 災害支援・広域事業

共同募金は災害時におけるたすけあいの取組にもつながっており、災害がおこった時には、すぐに災害支援を行えるように、募金実績額の3%を、災害等準備金として積み立てており、被災された方とボランティアをつなぐ災害ボランティアセンターの設置やボランティア活動を支えるための被災地支援に役立てられます。また、福岡県を良くするために、福祉施設の車輛整備や施設整備、児童福祉施設で生活する子どもたちの進学・就学支援にも役立てられています。



## 那珂川市で活動している福祉団体

那珂川市内には、高齢者や障がい者、地域福祉の増進のために活動をしている団体があります。那珂川市共同募金会では、その福祉団体の活動を支援するために助成をしています。

### 高齢者福祉のために

- 那珂川市シニアクラブ連合会

### 障がい児・者福祉のために

- キャンパス
- 那珂川市身体障害者福祉協会
- こどもの発達を考える親の会 のぞみ

### 児童青少年福祉のために

- 那珂川市ひとり親家庭福祉会
- 春日警察署少年補導員連絡会 那珂川支部



### 地域福祉の増進・ボランティア育成のために

- 那珂川市婦人会
- 那珂川市食生活改善推進会
- 筑紫保護区保護支会那珂川支部
- 那珂川手話の会
- 那珂川土筆会 音声訳の会
- 那珂川市民生委員児童委員連合協議会
- 那珂川点字の会
- 那珂川ボランティア連絡協議会
- 託児ボランティア「かるがも」

## 募金方法の紹介

### 戸別募金

お住いの行政区より、ご協力をいただいている募金です。



### 企業募金

企業や法人等にご協力をいただいている募金です。



### 職域募金

企業、団体、官公庁などの職場で、皆さまにご協力いただいている募金です。



### 募金箱募金

企業や商店、医療機関、福祉施設等の市内各地に募金箱を設置し、ご協力をいただいている募金です。

### 寄付つき商品

企業等が提供する商品やサービスを購入・利用するごとに、商品・サービスの売り上げの一部が寄付される募金です。

### 街頭募金

市内の駅やスーパーの店頭などでご協力をいただいている募金です。



街頭募金を実施します！

### 令和7年度実施予定日

- 第1回：10月 1日(水)
- 第2回：10月10日(金)
- 第3回：10月22日(水)

### 赤い羽根自販機募金

赤い羽根自販機で商品を購入するとその一部が募金されます。現在、市内9か所に設置しており、設置・置き換えは基本無料です。設置いただける方は下記までお問合せください。



## 共同募金会限定グッズ

寄付のお礼としてお渡ししています。

1,000円以上の寄付で

500円分の金券として使用できます



クオカード



図書カード

500円以上の寄付で



ボールペン

令和7年度限定のバッジです



ハリーホーク  
コラボバッジ



アビー  
コラボバッジ

このページの内容に関する申込み・問い合わせ先

那珂川市社会福祉協議会 TEL 092-952-4565



# 赤い羽根共同募金

## 那珂川市の地域福祉活動のために

赤い羽根共同募金の配分金で実施されている事業や活動をご紹介します。

### 家でも学校でも職場でもない 心がくつろぐ 居場所

那珂川市社会福祉協議会では市内の特別支援学級等に在籍している児童を対象に、夏休み・春休み・秋休みの居場所づくりとして「たけのこクラブ」を実施しています。中学生、高校生については、ITUKOKO部（「いつでもここに来てね」という思いをこめて）があります。

#### 報告 たけのこクラブ

バスでアクロスモール春日まで買い物へ出かけました。子ども達は出発前からワクワクした様子で、笑顔が溢れていました。ボランティアと会話を楽しみながら、それぞれのペースで楽しんでいました。夏休みの思い出になりました。



#### 報告 ITUKOKO部

体を使ったゲームを子ども達とボランティアでペアになり、チーム戦で競いました。みんなで体を動かしながら何かに夢中になれる笑顔あふれるITUKOKO部となりました。次回は12月25日（木）冬休みに開催予定です。



#### 報告 案内 バンブーカフェ

市内の障がいのある方が仕事や学校おわりに集える場として、毎月第4月曜日の17:00～18:30（11月より17:00～18:00）福祉センターにて開催しています。ほっとできる雰囲気です。気楽にのぞいてみませんか？また、一緒に活動していただけるボランティアも募集しています。

#### 8月バンブーカフェの様子

8月25日（月）は人権擁護員6名の皆さんにお越しいただき「SNS講座」を実施しました。SNSについて会話しながらか交流もでき、さらに学びも深まりました。



福祉センターの花壇には、明治安田様と協力して育てているひまわりの花が咲いています。定期的に草とりのご協力をいただいています。ありがとうございます。



このページの内容に関する申込み・問い合わせ先

那珂川市社会福祉協議会 TEL 092-952-4565

## 第21回 地域福祉を考えるつどい

### テーマ「つながりあう～ひきこもり家族の会の今～」

要申込

令和4年度に内閣府が実施した調査では、15歳から64歳の50人に1人がひきこもり状態にあると言われています。

社会的に孤立し、孤独を感じている方やこれまで何らかの生きづらさを抱え、ひきこもり状態に至った方だけでなく、ご本人を身近で支える家族の支援も必要になっています。そこで今回は、ひきこもり家族会の活動や関係機関の情報に触れ、地域全体で共に支え合う地域づくりへ向けて一緒に考えてみませんか？



日時 令和7年11月26日（水）13:30～15:30

場所 那珂川市福祉センター3階会議室

定員 80名程度（定員になり次第締切ます）

講師 ● 特定非営利活動法人 KHJ全国ひきこもり家族会連合会 福岡県支部家族会 福岡「楠の会」会員  
● 福岡県ひきこもり地域支援センター職員

駐車場 那珂川市福祉センター・那珂川市保健センター・那珂川市商工会  
※台数に限りがあります。乗り合わせで協力をお願い致します。

託児あり  
要申込

● 5名（1人500円）  
● 申込締切 11月18日（火）17:00まで

参加費 無料

手話通訳あり

申込み・問い合わせ先

那珂川市社会福祉協議会 TEL 092-952-4565

## ボランティアフェスタなかがわ2025開催

市民のみなさんにボランティアフェスタでの出会いや楽しい体験を通して、ボランティア活動を知っていただくとともに、活動者同士のつながりを広げていくことを目的として開催しています。

赤い羽根共同募金の配分金をいただき、市内で活動するNPO・ボランティア団体、福祉団体が実行委員を結成し、みんなで意見を出し合いながら自分たちで作り上げているイベントです。



日時 11月2日（日）10:30～14:00

場所 那珂川市福祉センター、勤労青少年ホーム、那珂川市ボランティア支援センターくるりんぼ

内容 NPO・ボランティア活動の体験、紹介、福祉施設の手作り品の販売など

主催 ボランティアフェスタなかがわ2025実行委員会

後援 那珂川市／那珂川市教育委員会／那珂川市社会福祉協議会／那珂川市民生委員児童委員連合協議会／那珂川市区長会／那珂川市区公民館連絡協議会



問い合わせ先

（事務局）那珂川市ボランティア支援センターくるりんぼ TEL 092-952-7654



## 地域で支える！福祉ネットワーク活動 「子育てサロン」のつながり

子育てサロンは、市内の公民館などに子育て中の親子が集まり、ふれあいを通して友達づくりや子育ての話ができる場として、地域の方が中心となり、市内10箇所の公民館で開催されています。季節に応じた行事やクラフト等、子育て世代の方が、ホッとできる居場所になっています。今回は、子育て世代を応援している山田区にある「助産院・産後ケアOASIS」の助産師の光安さんが支援者の方達や参加している親子とつながりが広がった様子をご紹介します。

「王塚台区ほっとサロン」にて、活動の合間の時間に育児について語り合いました。



「中原子育てサロン」にて、たくさんの子育て世代の方、支援者の方と交流しました。



参加後、光安さんは地域の方々の支援に感動されていました。子育て世代の方々にとって「地域の安心できる場所」として居心地のよい雰囲気だったそうです。

これからはOASISの利用者の方にも紹介したい、専門職としてサロンで協力できることがあればとおっしゃっていました。

※社協は、地域福祉活動の充実へ向けて、様々な関係機関・団体等とのつなぐ役割も担っています。



問い合わせ先

那珂川市社会福祉協議会 TEL 092-952-4565

## 新しい出前講座がはじまります！ みんなで孤立をなくせ！ 超高齢社会体験ゲーム

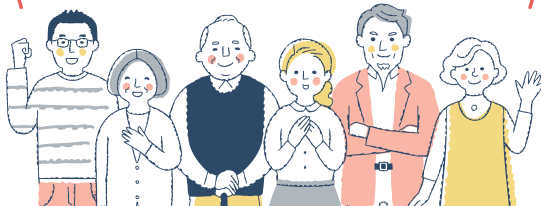


※「コミュニティコーピング」とは、地域の中で支援が届かずに悩みを抱える人に対して、人や地域資源をつなげることで悩みを解消し、社会から孤立することをなくすることができる協力型ゲームです。「必要なときに必要な助けが届かない状態を解消したい」をテーマに（一社）コレカラ・サポートによって開発されたものです。

対象人数 10名程度  
所要時間 120分程度  
主な活用シーン

- 自治会・役員会などの研修
  - 企業やボランティア団体などの研修、講座
  - 学生を対象とした講座（中学生以上）
- などその他、相談に応じます。

興味がある方はお問合せください！



問い合わせ先

那珂川市社会福祉協議会地域福祉係 TEL 092-952-4565

## 窓口の紹介や案内

紹介 介護のこと、ケアマネジャーにご相談ください

相談無料

秘密厳守

ケアマネジャーは介護が必要な方が安心して生活できるよう公正な立場で最適な介護サービスをコーディネートする「介護の司令塔」のような存在です。疑問や不安、悩み、家族の想いをお伺いし、お一人おひとりに最適なケアプランを一緒に考え、様々な介護サービスや医療機関との連携をサポートします。

何から  
始めたらいいの？



介護保険って  
どんなサービスが  
あるの？



介護のことで疑問に思ったこと、困ったことがあればケアマネジャーにご相談ください。介護保険申請のお手伝いもできます。住み慣れたご自宅で、その人らしい生活を安心して続けられるようお手伝いいたします。

※ケアプランは介護保険サービスを利用するための計画書であり、利用者のニーズに基づいて必要な支援内容やサービスを整理したものです。



どうぞ  
お気軽に  
お声かけ  
ください。

問い合わせ先

那珂川市社会福祉協議会指定居宅介護支援事業所 TEL 092-951-1440

## 案内 那珂川市地域包括支援センター

### 成年後見制度をご存知ですか？

認知症や知的障がい、精神障がいなど判断能力が不十分な人（本人）が病気になった時や、お金の管理や契約ごとが心配な時に、ご本人を法的に支援する制度です。



たとえば、こんな支援をしてくれます //

医療や介護などのサービスを利用するとき

- 医療・福祉・介護サービスの手続きや契約
- 入院や入所・退院や退所の手続き

お金の支払いや管理などが必要なとき

- 税金・保険料・公共料金の支払い
- 預貯金の管理、不動産売却の相談等



包括支援センターでは「成年後見制度」の相談も受けつけております

- 制度の概要や申請に必要な書類のこと等の説明
- 相談の内容に応じて、必要があれば専門機関へつなぐ



地域包括支援センターは、高齢者の総合相談窓口です。保健師・社会福祉士・主任ケアマネジャー・認知症地域支援推進員等の専門職が、互いに連携しながら、高齢者本人、家族、地域の方からの相談に対応します。気になることがありましたら、まずは気軽にご相談ください。

### 第1地域包括支援センター

TEL 092-408-9886

（西隈1-1-1 市役所第2別館1階）

担当 南畑地区、安徳地区、岩戸地区のうち、  
行政区 西畑・別所・井尻・山田・西隈・後野

### 第2地域包括支援センター

TEL 092-951-1600

（片縄北4-2-20 大神第3ビル1階）

担当 片縄地区、岩戸地区のうち、恵子・道善  
行政区

相談日時 毎週月曜日から金曜日 8:30～17:00 毎月第3土曜日 8:30～17:00